

Unia Europejska

Europejski Fundusz
Morski i Rybacki



Możliwości i metody odłowu ryb w okresach letnich

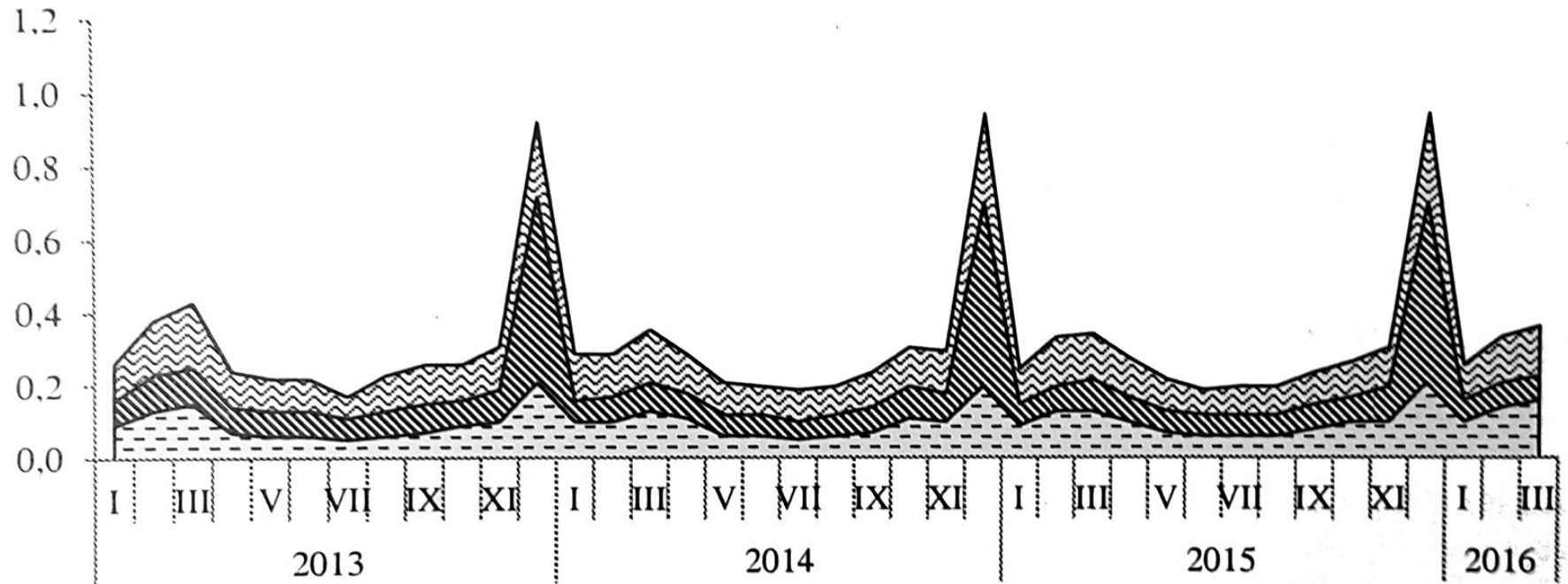
dr inż. Andrzej Lirski

Świętokrzyska Rybacka Lokalna Grupa Działania

Nagłowice, 27 wrzesień 2018 r.

W grudniu sprzedaje się najwięcej ryb, karpia ok. 80-90%

Przeciętne spożycie ryb i przetworów rybnych w gospodarstwach domowych
w latach 2013-2016 wg miesięcy (w kg masy produktu/osobę)



▨ Ryby mrożone ▨ Ryby świeże lub chłodzone ▨ Ryby i owoce morza suszone, wędzone lub solone

**W Azji i Afryce odłowy ryb w stawach
przeprowadzane są wyłącznie
„na pełnej wodzie”**



Jak to się robi w Izraelu?



Jak to się robi w Izraelu?



Jak to się robi w Izraelu?



Metoda „białoruska” letnich odłowów karpi



stawy w Zatorze



Dlaczego planujemy odtów ryb konsumpcyjnych latem i czy to się opłaca?

- umożliwiają zaopatrzenie własnych smażalni, utrzymanie sprzedaży bezpośredniej w okresie wakacyjnym,
- umożliwiają bardziej harmonijny dopływ gotówki do producenta,
- dostawy ryb handlowych w okresie letnim zwiększają ofertę handlowa gospodarstwa poza sprzedaż grudniową,
- pozwalają zredukować problemy ze sprzedażą grudniową,
- pozwalają zwiększyć produktywność stawów,
- pozwalają uzyskać karpia towarowego w stawach/obiektach z deficytem wody dyspozycyjnej

Wiktor Dembiński i Andrzej Świerzowski

JEZIOROWY NIEWÓD KARPIOWY

Opracowanie Zakładu Techniki Rybołówstwa Instytutu Rybactwa Śródlądowego, przeznaczone do użytku w rybactwie śródlądowym

OLSZTYN

25

Kwiecień 1968 r.

WOJCIECH NOWAK, TADEUSZ WALUS

ZAGOSPODAROWANIE JEZIOR KARPIEM

Opracowanie Instytutu Rybactwa Śródlądowego, uzgodnione ze Zjednoczeniem Państwowych Gospodarstw Rybackich, przeznaczone do użytku w rybactwie śródlądowym.

OLSZTYN

11

KWIECIEŃ 1964

Tadeusz Waluś, Zygmunt Zarecki

KARP W JEZIORACH SPUSZCZALNYCH

Wspólne opracowanie Zakładu Ekonomiki Rybackiej Instytutu Rybactwa Śródlądowego i Państwowego Gospodarstwa Rybackiego Łysinin, przeznaczone do użytku w rybackich gospodarstwach śródlądowych

OLSZTYN

35

Listopad 1969 r.

W latach sześćdziesiątych XX wieku praktykowane było zarybianie jezior karpem.

Doświadczenia wówczas zdobyte mogą być przydatne w połowach karpia w stawach na pełnej wodzie.

W Polsce odłowy letnie w stawach karpowych przeprowadzano w latach siedemdziesiątych XX wieku



Produkcja ryb metodą psarską (Mariana Lecha)

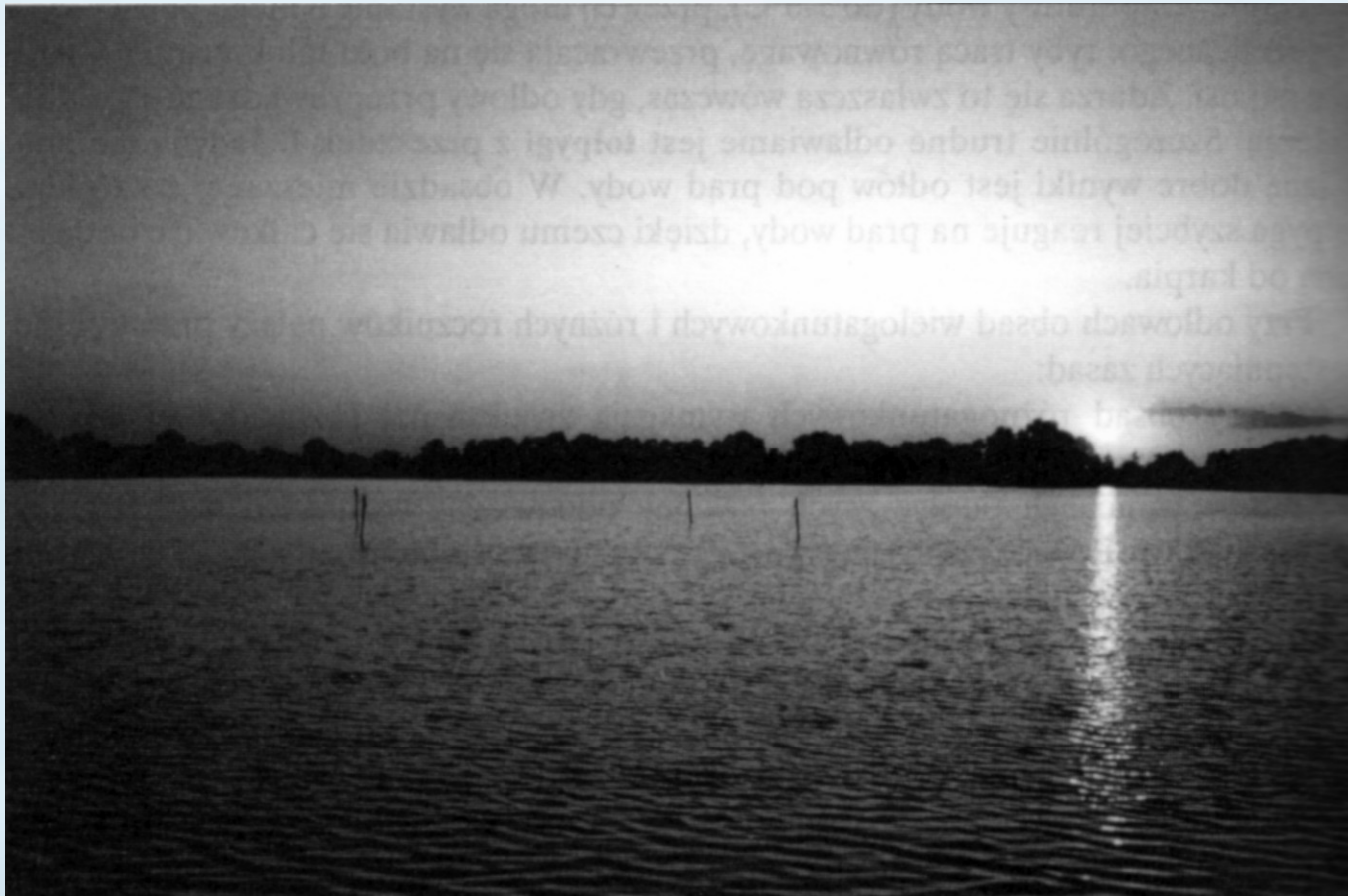
- intensywne nawożenie - wstępne + główne, łącznie do ok. 900 kg/ha NPK (woda amoniakalna, superfosfat, sól potasowa,
- obsady 1 800-3 600 szt. K2/ha (do 1,6 ton/ha),
- w lipcu - sierpniu przetławianie stawu (15-55% obsady), wyławiano sztuki o masie ponad 1,2 kg
- używano niewodu konstrukcji Dembińskiego (1968), oraz ciągarek skrzydeł,
- nieprzydatne okazały się włośczki, brodnie, podrywki wobec „przebiegłości” karpia,
- uzyskano średnio 1 500 kg/ha przyrostu, wobec 760 kg w stawach kontrolnych



1976 © Marek Kisielewski



Podrywka stosowana w gospodarstwie Wilga (Furdyna/Domański)



Jakie doświadczenia przyniosły połowy karpia w jeziorach oraz w stawach „na pełnej wodzie”

- karp jest gatunkiem bardzo płochliwym,
- przy wyższych temperaturach uzyskuje się gorsze wyniki narzędziami ciągnionymi,
- stosowanie latem narzędzi ciągnionych stwarza ryzyko zakłócenia zerowania (pobierania paszy przez karpie),
- Efektywne jest jednoczesne używanie zestawu zróżnicowanych narzędzi połowowych: wontonów (48%), słępów (27%), przywłok (16%) oraz agregatów (9%),
- W stawach preferowane powinny być narzędzia stawne (żaki, mieroża, kozaki, wontony, słępy).

Odtowy karpia handlowego w Czechach

W Czechach produkuje się około 18 tys. ton karpia handlowego
odtowy letnie są bardzo popularne



























Połowy letnie karpie (o czym należy pamiętać)



Smak mięsa karpia

Januar - styczeń

Februar - luty

März - marzec

April - kwiecień

Mai - maj

Juni - czerwiec

Juli - lipiec

August - sierpień

September - wrzesień

Oktober - październik

November - listopad

Dezember - grudzień

Jadłospis karpia

- plankton
- peryfiton
- fauna denna
- roślinność naczyniowa

+

- zboża (22 rodzaje wg Wojdy)
- granulaty (znaczne zróżnicowanie)



Zawartość tłuszczu w mięsie karpia

Karp zalicza się do ryb tłustych

Zawartość tłuszczu (%)

Karp - 4,44 (5,1)

Pstrąg tęczowy - 3,57 (1,5)

Dorsz - (1,3)

Amur biały - (3,2)

Karmazyn (4,9)

Gromadzenie się tłuszczu

karp - wzdłuż grzbietu

dorsz - w wątrobie

jesiotr - w tkance mięsnej

śledź - pod skórą



Ubytki masy ciała karpia

Ubytki masy ciała w trakcie 2-3 miesięcy magazynowania przed sprzedażą świąteczną nie powinny przekraczać **2-3%**

Ubytki masy ciała karpia w trakcie dwutygodniowego odpijania przekraczają **10%**



Dziękuję za uwagę!



Zdjęcia: internet – czeskie gospodarstwa karpiove, M. Kisielewski, inni autorzy